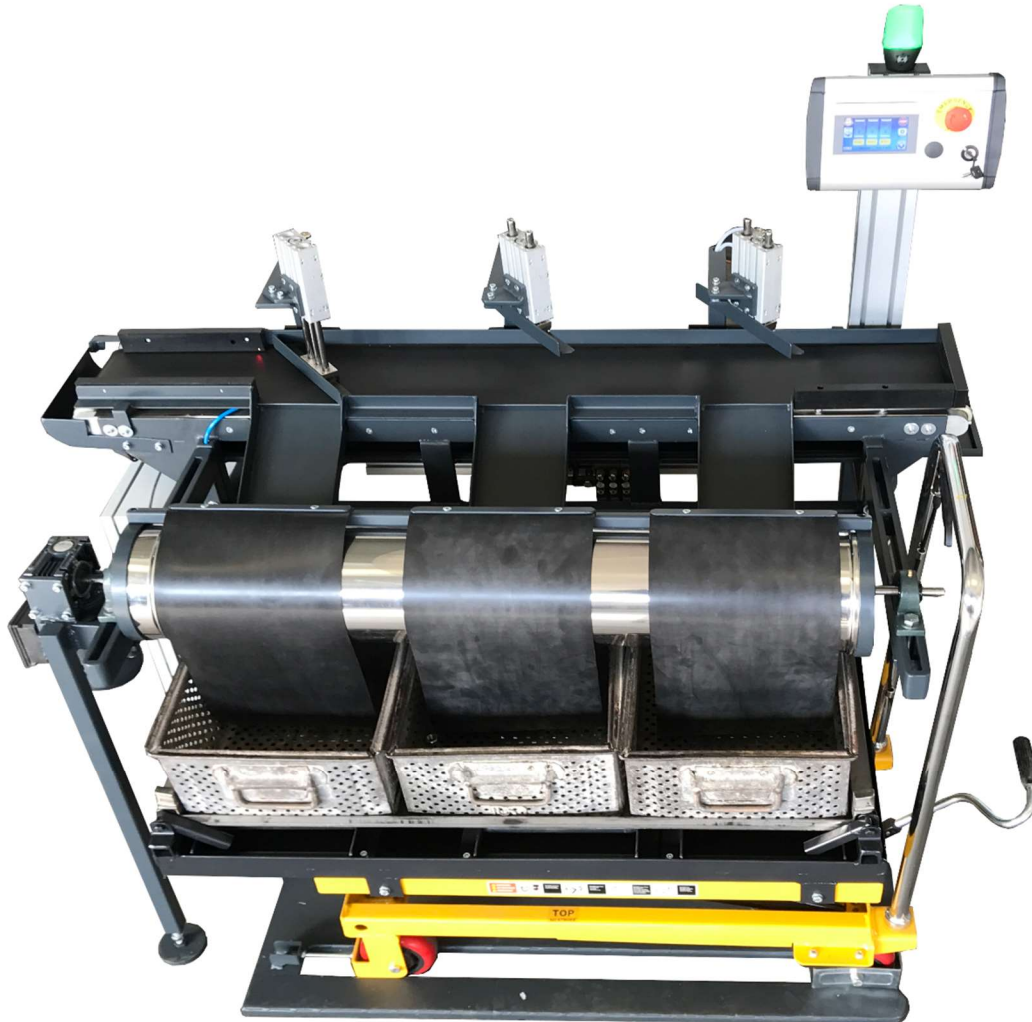




SPACCALOTTO SL3



SPACCALOTTO A 3 SETTORI

Mod. SL3

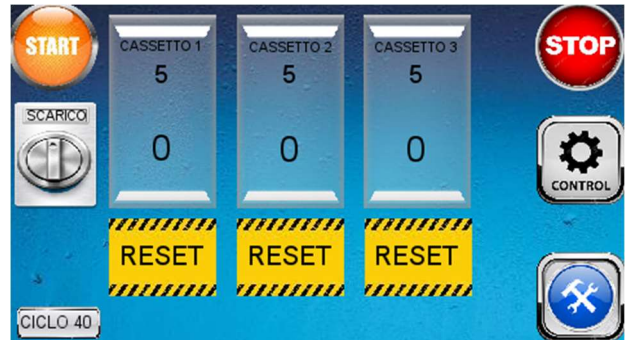
ALIMENTAZIONE ELETTRICA
POTENZA TOTALE ASSORBITA
ALIMENTAZIONE PNEUMATICA
ALTEZZA
LUNGHEZZA
LARGHEZZA
PESO
CERTIFICAZIONE CE

: 230 Vac MONOFASE 50 Hz
: 0.6 Kw 400 Vac. 50 Hz
: MAX 6 Bar
: 1460 mm. circa
: 900 mm. circa
: 1520 mm. circa
130 Kg. circa

Lo SPACCALOTTO e il tornio sono un perfetto abbinamento. Il tornio produce e lo Spaccalotto separa e conta i pezzi prodotti. Il dialogo tra di loro fa sì che l'operatore abbia poi tutte le possibili soluzioni per una persolanizzazione in funzione del ciclo di produzione.

L'integrazione viene completata con la sospensione dell'attività di separazione, a beneficio di verifica dimensionale della campionatura. Post conseguente consenso, prosegue nella destinazione dei pezzi.

Nella versione SL3, una volata depositato il pezzo in uscita dal tornio sul tappetino in rotazione continua coeso per 3 cestelli, viene scaricato nella cesta preselezionata dall'operatore, tramite un deviatore pneumatico. Al riempimento della quantità preimpostata, si solleva e a seguire si inseriscono i successivi.



Tutte le funzioni avvengono tramite l'interazione tra operatore e pannello touch. Di facile e immediata interpretazione, con ampia e flessibile personalizzazione, grazie alla logica di programmazione. L'impostazione di base contempla anche un KIT INDUSTRY 4.0, con conseguente assistenza da remoto garantito da tecnici specializzati per il software.

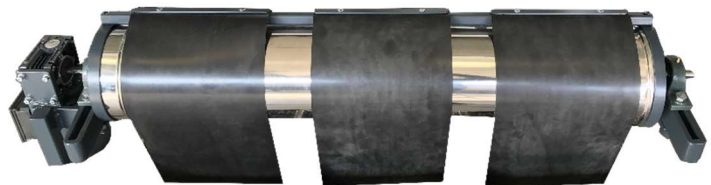
Primo optional disponibile: CARRELLO porta cassette, completo di idonee protezioni di sicurezza e raccolta olio. Regolabile in altezza e completo di rulli per lo scarico delle cassette evitando il sollevamento di carichi pesanti.

Secondo optional disponibile: SCULACCIATORE composto da guaine in rotazione atte a evitare l'urto tra i pezzi in caduta e a distribuire in modo uniforme i pezzi all'interno della cassetta.

SISTEMI OPTIONAL :



CARRELLO COD. CRL01-03



SCULACCIATORE COD. SCL 03

RIMECA si riserva il diritto di modificare quanto contenuto nel catalogo, in qualsiasi momento.